

PRODUCTO

SISTEMA DE PUERTAS CORREDERAS (CIERRE AUTOMÁTICO)

► DESCRIPCIÓN

Opción con cierre suave en dos direcciones disponible. Rueda de montaje en superficie o empotrado disponible. El grueso perfil de aluminio aporta una excelente rigidez evitando que se combe la puerta. El rodamiento de bolas genera un movimiento extraordinariamente suave. Fácil montaje e instalación. No se requiere un soporte intermedio si el tamaño de la puerta no es superior a 2200 mm de altura x 900 mm de anchura. No requiere carril en el suelo. Versión con puerta batiente disponible, para una total coordinación. Marco en negro disponible bajo pedido especial.

Características

Tipo de corredera: Sistema coplanar.

► ACABADO

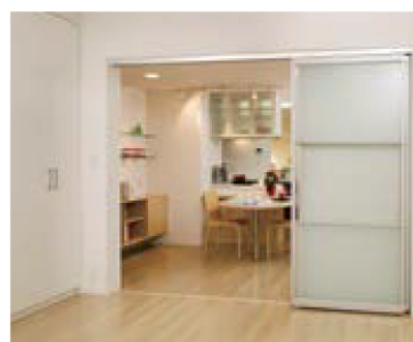
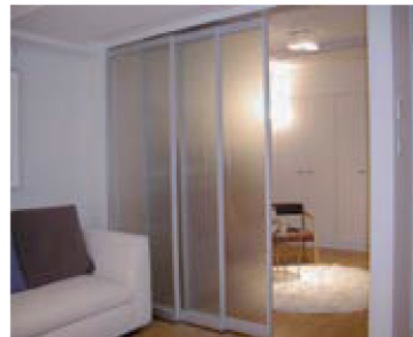
Negro.

IMÁGENES



SISTEMA DE PUERTAS CORREDERAS CON MARCO DE ALUMINIO

FD80-AF

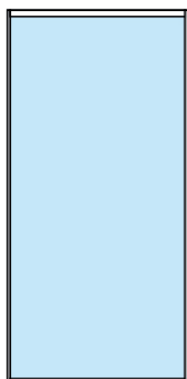


	a	b	c	d
	Cierre suave en dos direcciones	Sistema de deslizamiento estándar	Cierre suave en dos direcciones	Sistema de deslizamiento estándar
Rueda	Montaje empotrado	Montaje empotrado	Montaje en superficie	Montaje en superficie
Peso (puerta)	Máx. 80 kg/puerta			
Grosor del cristal	5 o 6 mm			
Anchura (puerta)	784 - 1500 mm	Máx. 1500 mm	804 - 1500 mm	Máx. 1500 mm
Altura (puerta)	Máx. 3000 mm			
Ajuste de altura	-1/+4 mm		±4 mm	

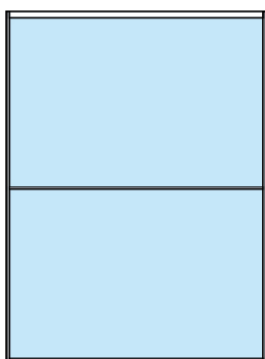
Características

- Opción con cierre suave en dos direcciones disponible
- Rueda de montaje en superficie o empotrado disponible
- El grueso perfil de aluminio aporta una excelente rigidez evitando que se combe la puerta
- El rodamiento de bolas genera un movimiento extraordinariamente suave
- Fácil montaje e instalación
- No se requiere un soporte intermedio si el tamaño de la puerta no es superior a 2200 mm de altura x 900 mm de anchura
- No requiere carril en el suelo
- Versión con puerta batiente disponible, para una total coordinación (págs. 710 - 711)
- Marco en negro disponible bajo pedido especial

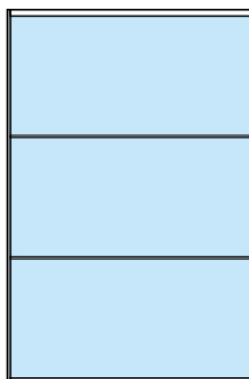
* Requiere soporte intermedio si la altura o la anchura de la puerta supera el tamaño estándar. Las imágenes de la parte inferior son ejemplos de tamaños de puertas que requieren soporte intermedio.



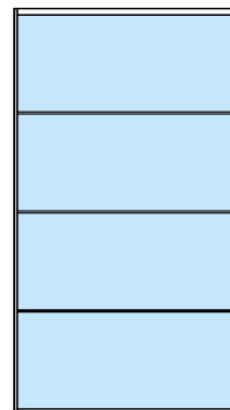
Tamaño estándar (no requiere soporte)
(Inferior a 2200 de altura x 900 de anchura)



Un soporte
(Inferior a 2000 de altura x 1600 de anchura)



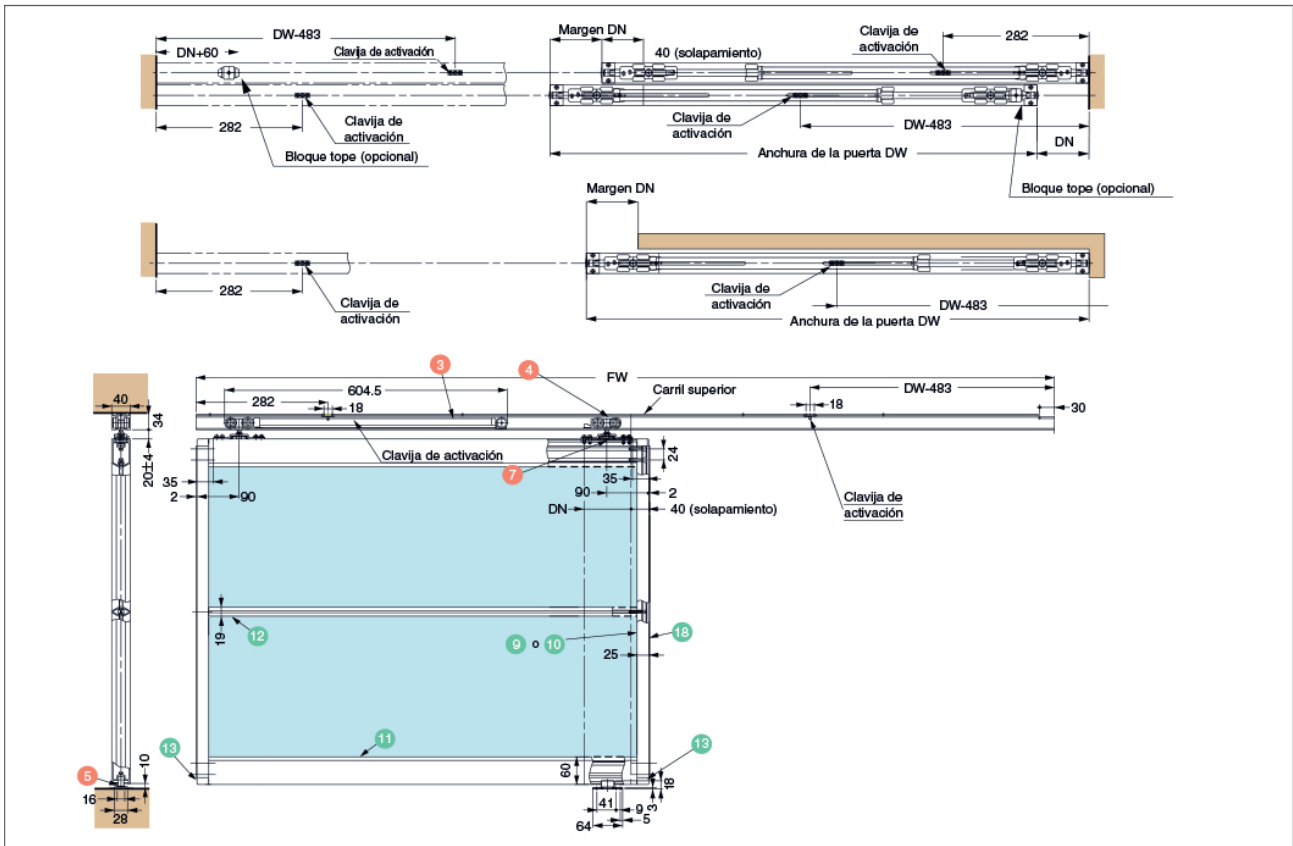
Dos soportes
(Inferior a 2200 de altura x 1500 de anchura)



Tres soportes
(Inferior a 2500 de altura x 1300 de anchura)

MÁS INFORMACIÓN

c FD80-AF / Rueda de montaje en superficie / Cierre suave en dos direcciones



d FD80-AF / Rueda de montaje en superficie / Sistema de deslizamiento estándar

